

INSERTION LOSS (IN-OUT)

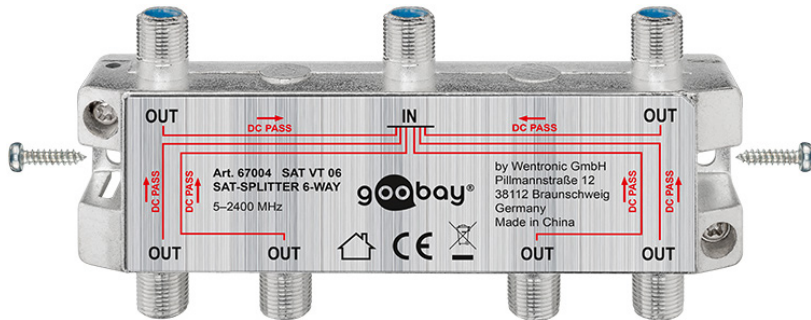
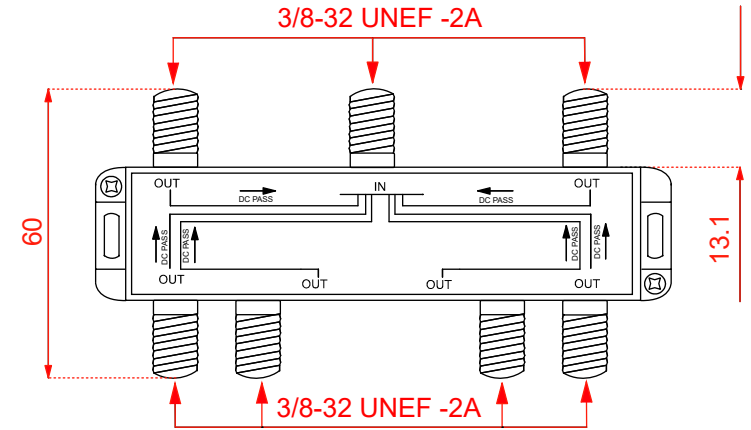
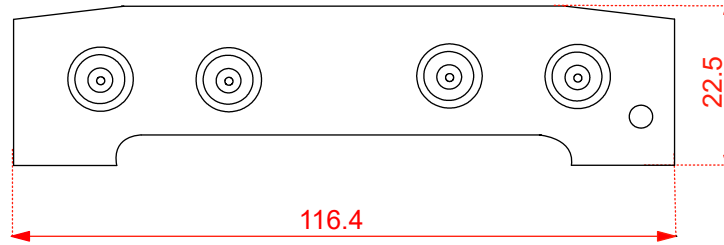
5 - 40 MHz	11.5 dB
40 - 1000 MHz	12 dB
1000 - 2050 MHz	17 dB
2050 - 2400 MHz	17.5 dB

ISOLATION (OUT-OUT)

5 - 40 MHz	20 dB
40 - 1000 MHz	18 dB
1000 - 2050 MHz	18 dB
2050 - 2400 MHz	20 dB

RETURN LOSS

5 - 40 MHz	9 dB
40 - 1000 MHz	12 dB
1000 - 2050 MHz	12 dB
2050 - 2400 MHz	10 dB



SAT-Verteiler, 6-fach

- F-Kupplungen
- Schirmung 100 dB für Digitalsignale
- DC-Durchgang an allen Anschlüssen
- Verteildämpfung bei 1750 MHz: 14 dB
- Rückflussdämpfung bei 1750 MHz: 14 dB

SAT-splitter 6-way

- F sockets
- screening 100 dB for digital signals
- DC-pass at all ports
- insertion loss at 1750 MHz: 14 dB
- insertion loss at 1750 MHz: 14 dB

Änderungen

Änderungen		Datum	Name	Bezeichnung	Blatt
Datum	Name	gez.: 26.07.2022	ir	SAT VT 06	1/1
		gepr.: 26.07.2022	aw		
		Norm:		Zeichnungs-Nr.:	von
Änderungen vorbehalten / Subject to change				67004	

