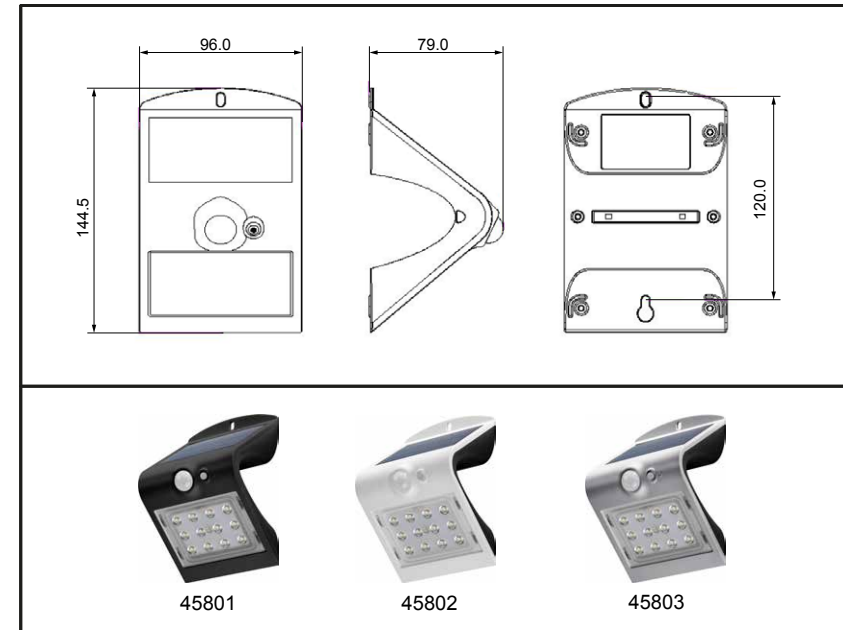


**LED Solar Wandleuchte mit PIR-Sensor 1,5 W /
LED solar wall light with motion sensor 1,5 W**

Artikel-Nr. / Article Number	45801, 45802, 45803	
Leistung / Power	1,5 / 1.5	W
Abmaße / Dimension	144,5 x 96,0 x 79,0 / 144.5 x 96.0 x 79.0	mm
Gewicht / Weight	192	g
Schutzart / Protection level	IP65 (360 °)	
Betriebstemperaturbereich / Operating temperature range	-20 ~ +50 °C	
Luftfeuchtigkeit / Humidity	5 ~ 95 % RH	
Gehäusefarbe / Housing colour	45801: Schwarz / Black 45802: Weiß / White 45803: Silber / Silver	
Gehäusematerial / Housing Material	ABS+PC, Anti-UV	

LED-Leuchte / LED light		
Typ / Type	SMD 2835	
Anzahl / Number	Frontseite 12x, Rückseite 2x / Front side 12x , Back side 2x	Stck. / pcs.
Lichtfarbe Frontseite / Rückseite Luminous colour front side / back side	neutral-weiß / neutral-weiß neutral-white / neutral-white	
Farbtemperatur Front-/Rückseite / Light temperature front/back side	4000 / 4000 K	
Farbwiedergabeindex / Colour rendering index (R _a)	80	
Lichtstrom / Luminous flux	220	lm
Abstrahlwinkel / Beam angle	90	°
Max. Leuchtweite / Luminous range	6	m
Schaltzyklen / switching cycles	10000	Stck. / pcs.
Lebensdauer / life endurance	35000	h
Energieeffizienzklasse / Energy efficiency class	A++	
Dimmbar / Dimmability	Nein / No	

Solarmodul / Solar panel		
Nennleistung / Rated power	0,7 / 0.7	Wp
Material / Material	polykristallines Silizium / poly-crystalline silicone	



Sensor / Sensor		
Typ / Type	Passiv-Infrarot / Passive Infrared (PIR)	
Erkennungswinkel / Detection angle	120	°
Erfassungsbereich / Detection area	≤ 6	m
Installationshöhe / Installation height	2 - 4	m
Ausschaltverzögerung / switch-off delay	10	s

Akku / Rechargeable battery		
Typ / Type	Lithium-Ion / Lithium-ion 18650	
Kapazität / Capacity	1200	mAh
Spannung / Voltage	3,7 / 3.7	V
Ladezeit / Charging Time	5 - 6	h / d
Tauschbar / Exchangeable	Nein / No	

Änderungen

		Datum	Name
Datum	Name	gez.:	27.09.2017 ss
		gepr.:	27.09.2017 ss
		Norm:	
Änderungen vorbehalten / Subject to change			

Bezeichnung	Blatt
LED Solar Wandleuchte m. PIR-Sensor 1,5 W	von
Zeichnungs-Nr.:	
45801, 45802, 45803	

