



**Kfz-Spannungswandler DC/AC (12 V - 230 V/1500 W)**

- geeignet für Geräte bis zu 1500 W Verbrauchsleistung
- mit 1x USB-Anschluss (2,1 A) und eingebautem Lüfter
- externe Sicherung vorhanden

**Voltage Converter DC/AC (12V-230V / 1500W)**

- suitable for devices up to 1,500 W power consumption
- with 1x USB port (2.1 A) and a built-in fan
- external fuse available



**Anschlüsse:** Krokodilklemme  
2x Schutzkontaktbuchse (Typ F, CEE 7/3)

**Eingangsspannung:** 12 V $\overline{\text{---}}$  (11 - 15)  
**Eingangsstrom:** 156 A  
**Ausgangsspannung:** 230 V $\sim$   
**Max. Ausgangsleistung:** 1500 W  
**Dauerleistung:** 1500 W  
**Spitzenleistung 0,1 s:** 3000 W  
**Ausgangsfrequenz:** 50  $\pm$  3 Hz (modifizierter Sinus)  
**Ausgangsspannung USB:** 5 V $\overline{\text{---}}$   
**Ausgangsstromstärke USB:** 2,1 A max.  
**Effizienz:** > 85 %  
**Nulllast Eingang:** < 0,4 A

**Eingang-Niederspannungsalarm:** 10,2 - 10,8 V $\overline{\text{---}}$   
**Eingang-Niederspannungsabschaltung:** 9,2 - 9,8 V $\overline{\text{---}}$   
**Eingang-Überspannungsabschaltung:** 15 - 16 V $\overline{\text{---}}$   
**Überlastabschaltung:** 1650 - 1950 W  
**Kühlung:** Lüfter  
**Sicherung:** 35 A x 7  
**Betriebstemperatur:** 5°C ~ 35°C  
**Maße:** 265 x 167 x 70 mm  
**Gewicht:** 2300 g  
**Sicherung:** 5x Flachsicherung, 35 A, 32 V $\overline{\text{---}}$   
**Kindersicherung:** Shutter

**Connections:** Clip terminal  
2 safety socket (Typ F, CEE 7/3)

**Input voltage:** 12 V $\overline{\text{---}}$  (11 - 15)  
**Input current:** 156 A  
**Output voltage:** 230 V $\sim$   
**Max. Output power:** 1500 W  
**Continuous load:** 1500 W  
**Peak power 0.1 s:** 3000 W  
**Output frequency:** 50  $\pm$  3 Hz (modified sinus wave)  
**USB output voltage:** 5 V $\overline{\text{---}}$   
**Output current USB:** 2.1 A max.  
**Efficiency:** > 85 %  
**No-load input:** < 0.4 A

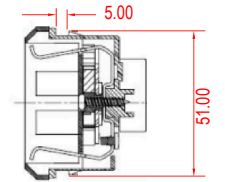
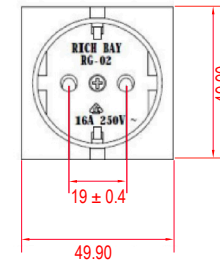
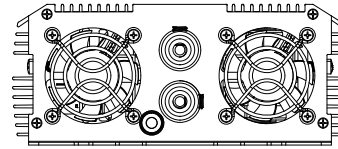
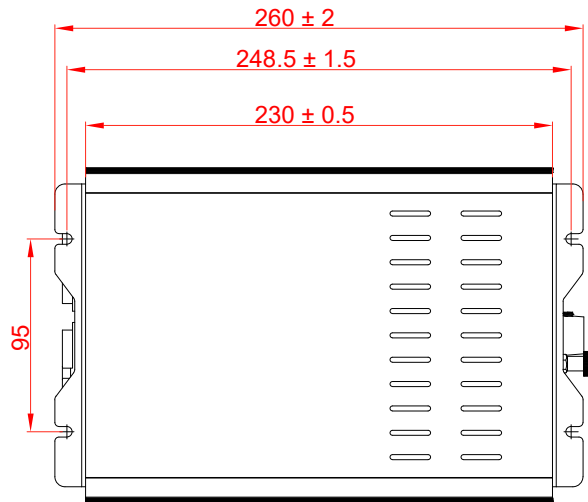
**Input low voltage alarm:** 10.2 - 10.8 V $\overline{\text{---}}$   
**Input low voltage shutdown:** 9.2 - 9.8 V $\overline{\text{---}}$   
**Input overvoltage shutdown:** 15 - 16 V $\overline{\text{---}}$   
**Overload shutdown:** 1650 - 1950 W  
**Cooling method:** fan  
**Fuse:** 35 A x 7  
**Operating temperature:** 5°C ~ 35°C  
**Dimensions:** 265 x 167 x 70 mm  
**Weight:** 2300 g  
**Fuse:** 5x Flat fuse, 35 A, 32 V $\overline{\text{---}}$   
**Child lock:** Shutter



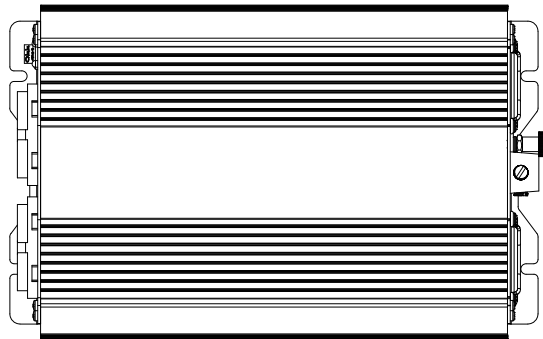
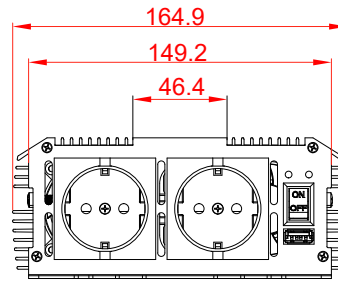
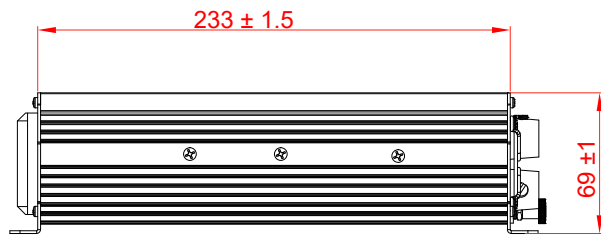
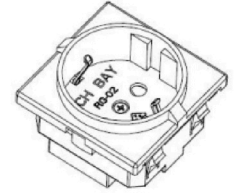
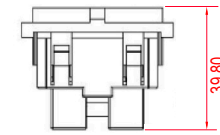
**Änderungen**

Datum	Name	gez.:	Datum	Name	Bezeichnung	Blatt
23.03.2026	alw	gez.:	21.11.2023	ir	SPW KFZ 12V/230V 1500W USB 2.1A	1/2
		gepr.:	21.11.2023	NP		
		Norm:			Zeichnungs-Nr.:	von
Änderungen vorbehalten / Subject to change					58884	





SECTION A-A



**Änderungen**

Änderungen		Datum	Name	Bezeichnung	Blatt
Datum	Name	gez.:	ir	SPW KFZ 12V/230V 1500W USB 2.1A	2/2
23.03.2026	alw	gepr.:	NP		
		Norm:		Zeichnungs-Nr.:	von
Änderungen vorbehalten / Subject to change				58884	

