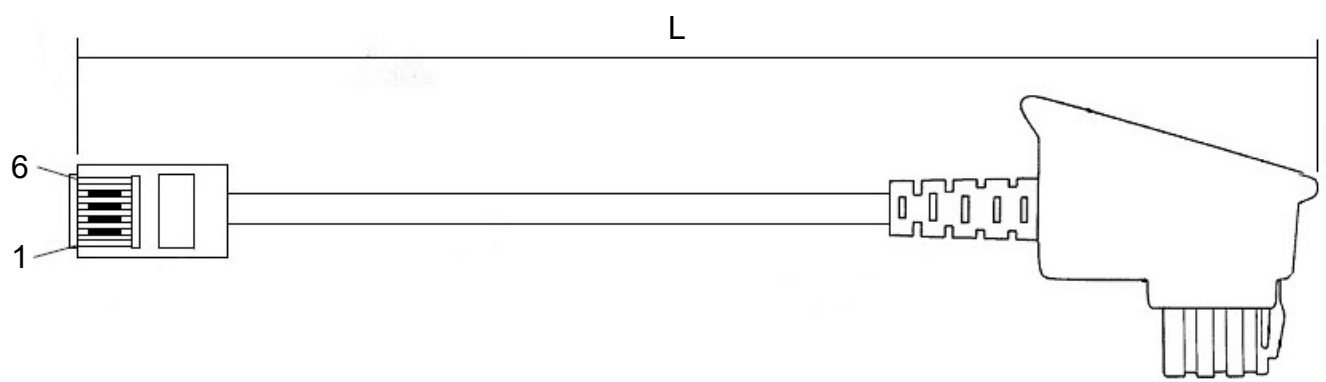
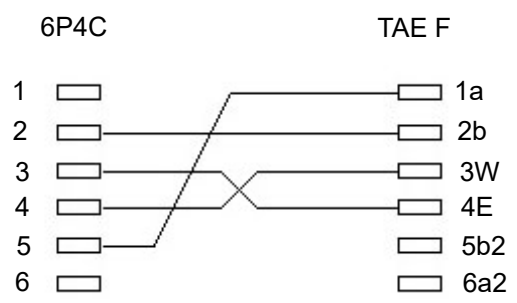


A

Anschlussdiagramm / Wiring diagram

Artikel-Nr. / Item No.	Länge / Length
50236	3 m
50237	6 m



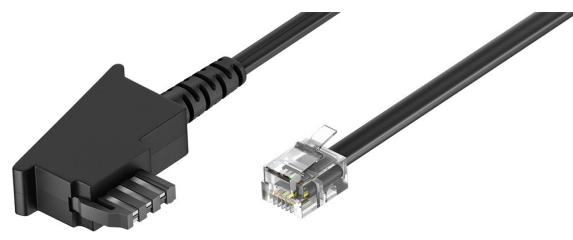
E

Telefonkabel für Siemens-Geräte

- Verbindung zwischen Telefon und TAE-Dose
- zum Anschluss von älteren Telefonen mit Siemens-Pin-Belegung (vor Euroset-20xx-Serie und Gigaset-40xx-Serie)
- genormte Modularstecker (TAE-F-Stecker zu RJ11-Stecker) mit 4-adriger Belegung: 1(a) - 5, 2(b) - 2, 3(W) - 4, 4(E) - 3
- 1x TAE-Stecker mit Knickschutz und 1x RJ11-Stecker mit Rastnase und vergoldeten Kontakten
- Hinweis: TAE-F-Kabel mit abweichender Belegung vom internationalen Standard. Telefonanschlusskabel ist für ältere Geräte mit TAE-F-Anschluss geeignet.

TAE Cable (Germany)

- connection between telephone and TAE socket
- for connection of older telephones with Siemens pin assignment (before Euroset 20xx series and Gigaset 40xx series)
- standardised modular plug (TAE-F plug to RJ11 plug) with 4-wire assignment: 1(a) - 5, 2(b) - 2, 3(W) - 4, 4(E) - 3
- 1x TAE plug with bend protection and 1x RJ11 plug with latching lug and gold-plated contacts
- Note: TAE-F cable with different pin assignment from the international standard. Telephone connection cable is suitable for older devices with TAE-F connection.



Anschlüsse: TAE-F-Stecker, RJ11-Stecker (6P4C)
Innenleiter: 7/0.12CCA (kupferkaschiertes Aluminium)
AWG: 28
Isolierung: PP, AD: 0,9 ± 0,02 mm
Kabelmantel: PVC, AD: 2,2 x 4,7 ± 0,1 mm

Connections: TAE-F male, RJ11 male (6P4C)
Inner conductor: 7/0.12CCA (copper-clad aluminium)
AWG: 28
Insulation: PP, OD: 0.9 ± 0.02 mm
Cable jacket: PVC, OD: 2.2 x 4.7 ± 0.1 mm

I

Änderungen

Datum	Name	gez.:	Datum	Name
		gez.:	15.03.2023	rs
		gepr.:	15.03.2023	aw
		Norm:		
Änderungen vorbehalten / Subject to change				

Bezeichnung	Blatt
TEL TAE-F 0300 (DEU) BLACK XXm	1/1
Zeichnungs-Nr.:	von
50236, 50237	



A

B

C

D

E

F

G

H

I

J